

CITTA' DI LODI

Direzione Organizzativa 3 - Servizi tecnici- Programmazione e realizzazione opere pubbliche ed espropri



Progetto di riqualificazione urbana del parco dell'Isola Carolina – V01 - 2019

Il progetto.

Sommario:

Tav. 1: La recinzione e gli accessi

Tav. 2: I percorsi e le pavimentazioni

Tav. 3: Gli spazi e le funzioni

Tav. 4: La piazza l'anello e il bar.

Tav. 5: Le aree tematiche

Tav. 6: Il verde

Tav. 1: La recinzione e gli accessi.

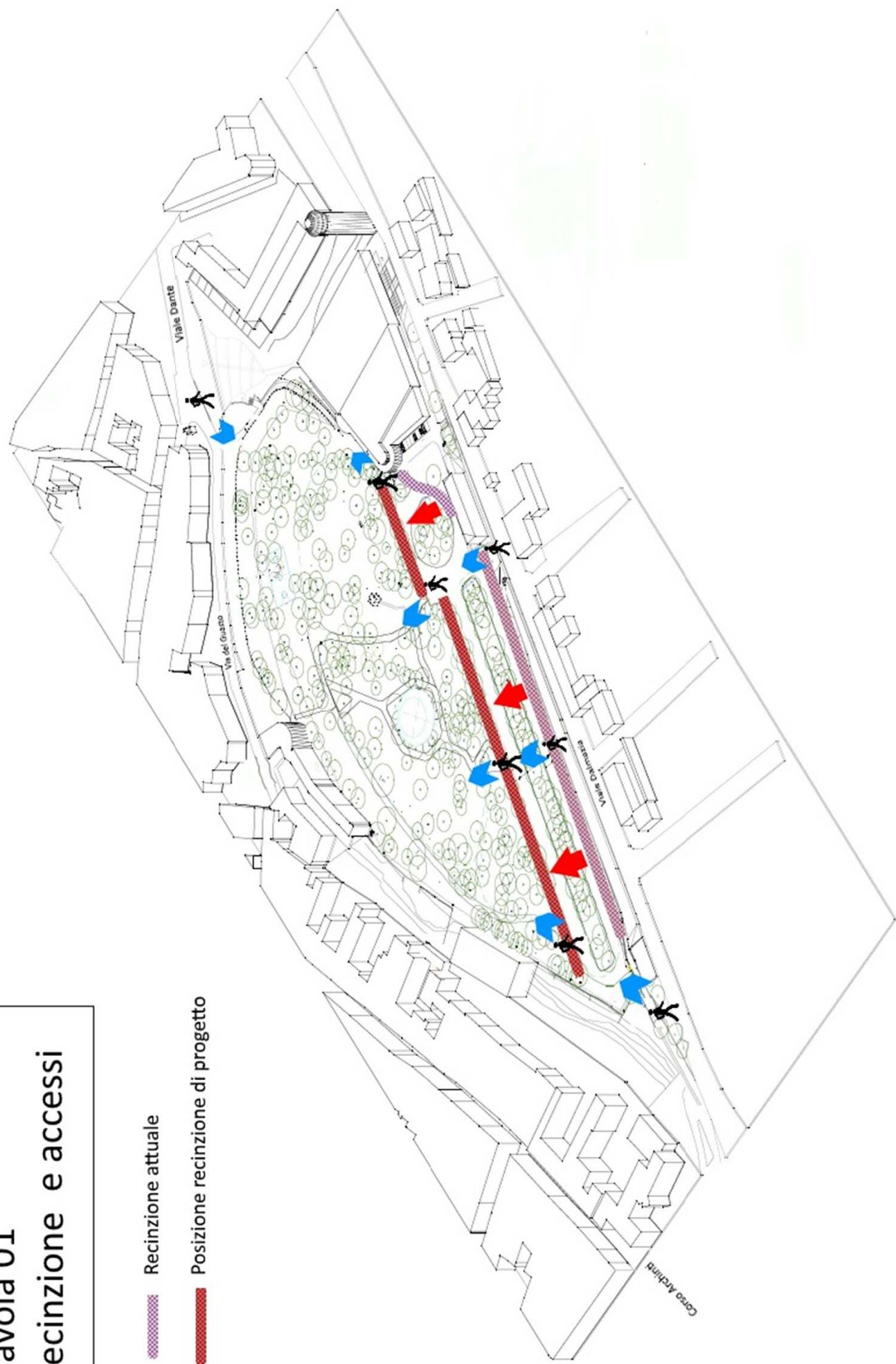
La prima tavola rappresenta la proposta di nuova configurazione degli accessi, modificata in modo sostanziale dall'arretramento della recinzione sul lato occidentale del parco.

Da questa scelta, infatti, originano **due spazi** con tempi e modalità di fruizione differenti: uno spazio **“esterno” multifunzionale**, accessibile direttamente da viale Dalmazia, senza vincoli di fruizione, e uno spazio **“interno”** accessibile dagli ingressi collocati lungo il perimetro del parco.

Tavola 01 recinzione e accessi

 Recinzione attuale

 Posizione recinzione di progetto



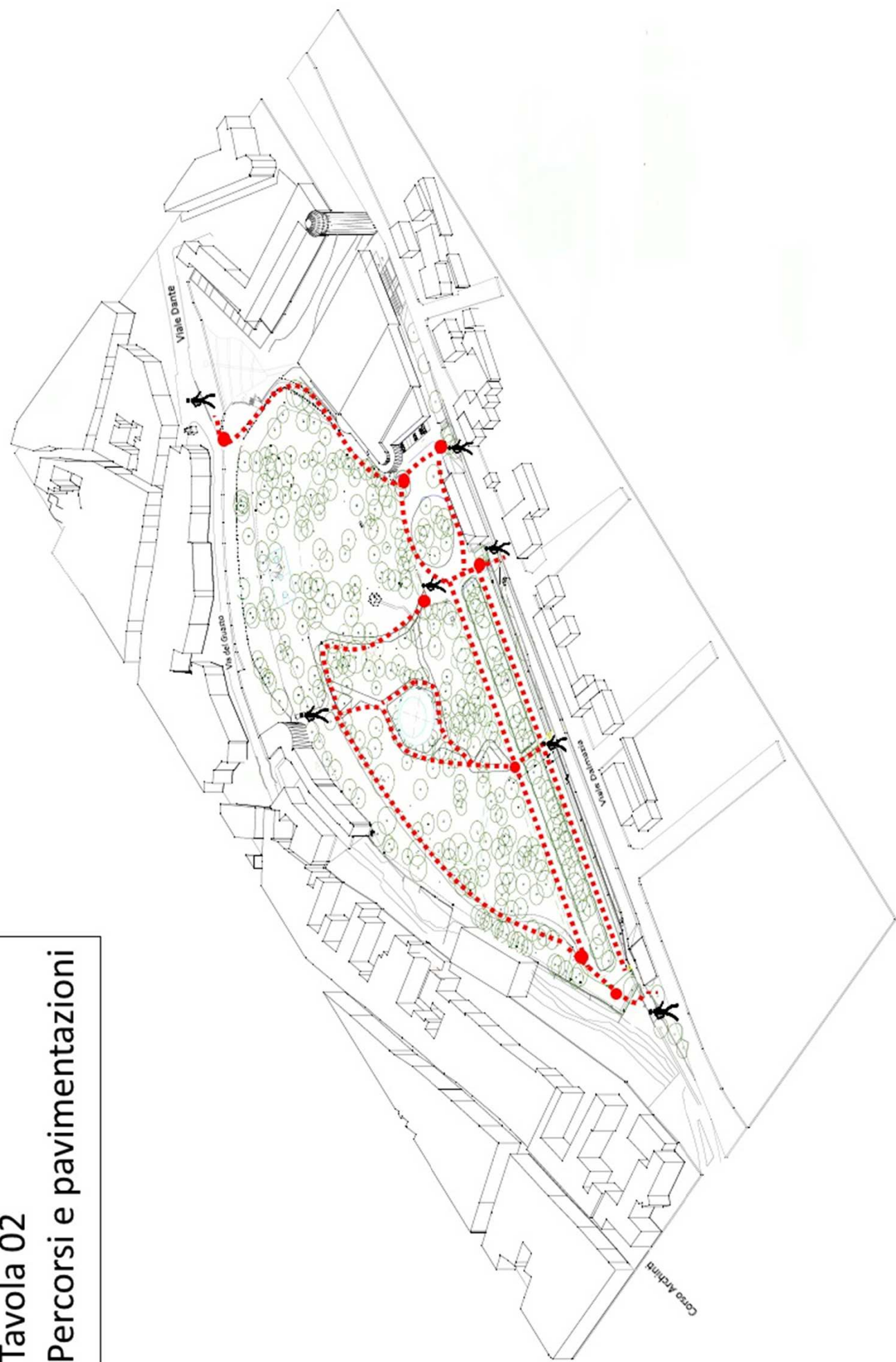
Tav. 2: I percorsi e le pavimentazioni.

I percorsi collegano le varie aree del parco e stabiliscono una relazione tra di esse.

Nell'area interna, i tracciati ricalcheranno in buona parte quelli esistenti, ma saranno anche rinnovati nelle geometrie e nei materiali, garantendo maggiore coerenza con il contesto naturale nel quale si inseriscono.

All'esterno sarà creato un grande anello carrabile attorno agli esistenti filari di ippocastani che consentirà una fruizione più intensiva da parte dell'utenza.

Tavola 02
Percorsi e pavimentazioni



Tav. 3: Gli spazi e le funzioni.

Il progetto prevede di individuare due ambiti distinti e complementari, determinati dall'arretramento della recinzione. Entrambi saranno caratterizzati dal potenziamento delle funzioni attuali, ma anche dall'inserimento di nuove funzioni, destinate a rendere l'Isola Carolina più accogliente e fruibile.

Nel cuore del parco si procederà a un'operazione di **manutenzione straordinaria**, finalizzata alla rimozione di strutture e porzioni di pavimentazione ammalorate. Gli spazi saranno suddivisi in aree che, variamente attrezzate, potranno accogliere e soddisfare le esigenze delle diverse tipologie di utenza.

Ai margini dello spalto di Corso Archinti verrà mantenuta la **colonia felina** e realizzata una **nuova area cani**, situata nella "punta" settentrionale, debitamente attrezzata e dotata di accessi indipendenti.

Tavola 03 Spazi e funzioni

Nuovo volume edilizio
a servizio del parco



Mantenimento
della colonia felina



Area cani
attrezzata



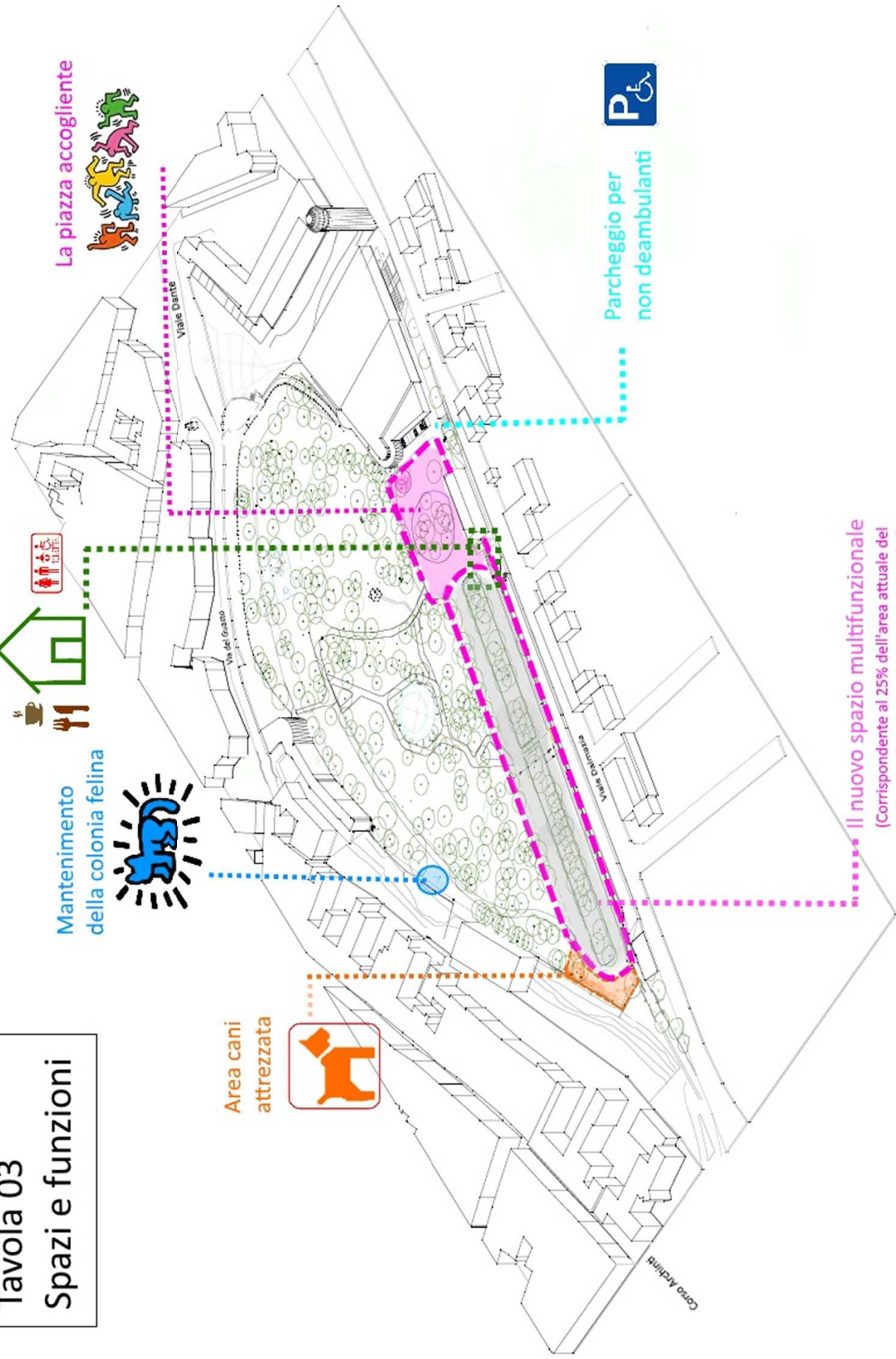
La piazza accogliente



Parcheggio per
non deambulanti



Il nuovo spazio multifunzionale
(Corrispondente al 25% dell'area attuale del
parco, sarà resa sempre aperta ai cittadini)

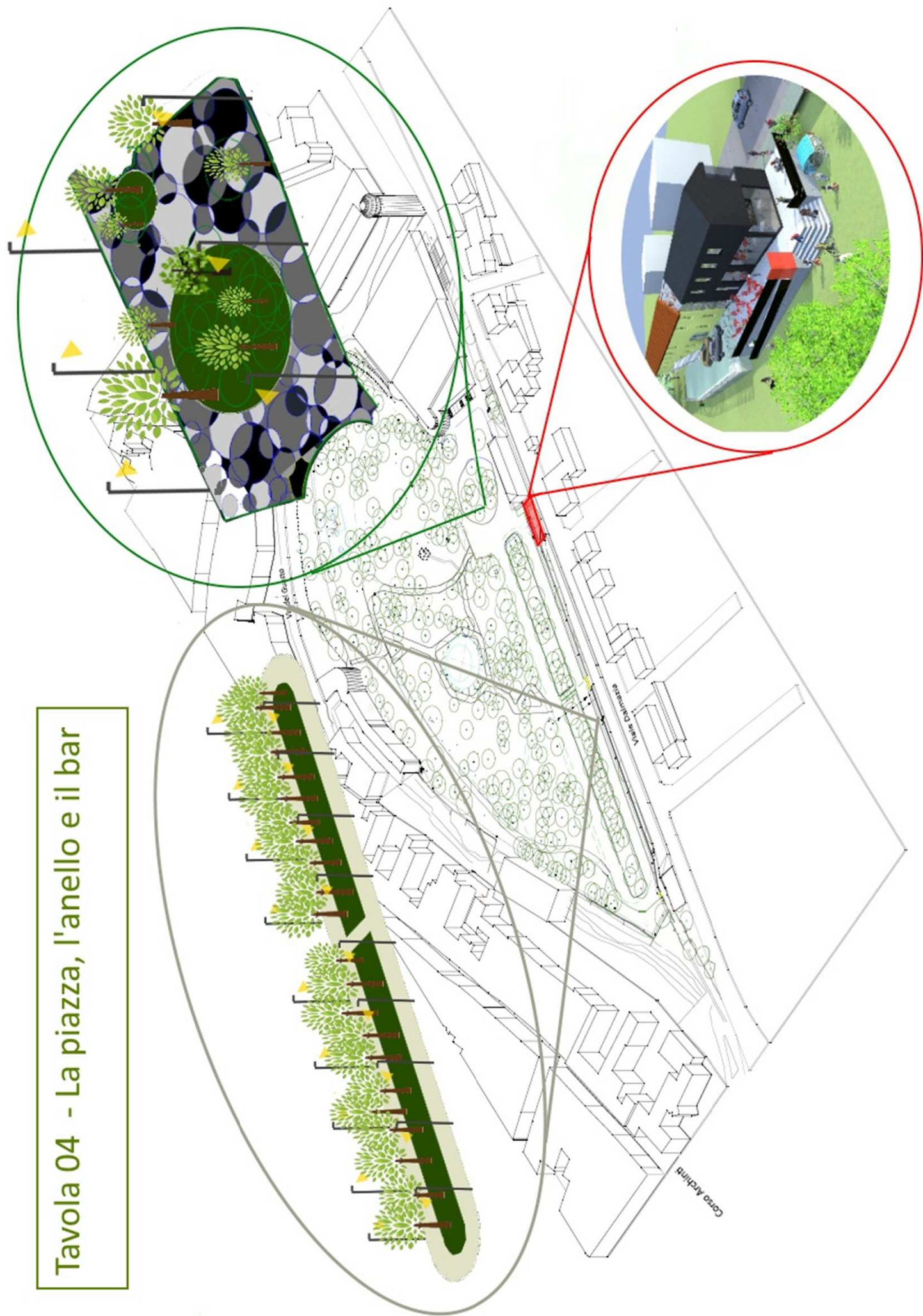


Tav. 4: La piazza, l'anello e il bar.

L'arretramento della recinzione permetterà di definire un'area a forma di **anello** in fregio a viale Dalmazia, sempre accessibile all'utenza e dotata di illuminazione pubblica, adatta sia alle passeggiate sia ad accogliere fiere, mercatini ed esposizioni di vario genere.

Lo spazio antistante la Cascina Carolina assumerà la conformazione di una piazza, dominata dalla presenza di una grande aiuola centrale e dotata di una nuova pavimentazione, luogo ideale per l'aggregazione di giovani e famiglie, anche per la presenza di un nuovo punto ristoro realizzato all'interno dell'immobile che ospita la sede del Parco Adda Sud di cui è in previsione l'ampliamento.

Tavola 04 - La piazza, l'anello e il bar



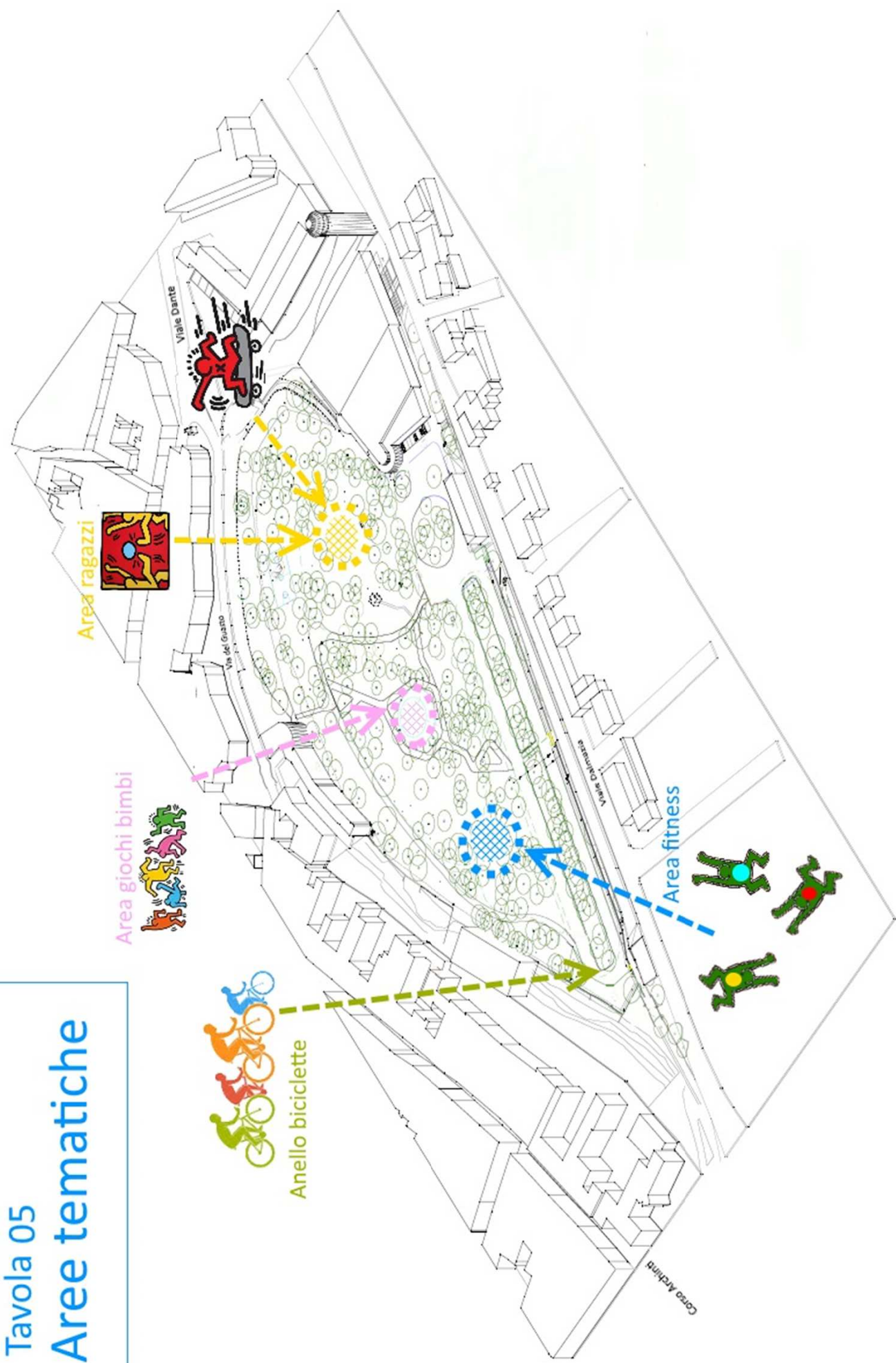
Tav. 5: Le aree tematiche.

Le aree tematiche rappresentano porzioni dell'Isola Carolina destinate ad uno specifico utilizzo, per soddisfare le esigenze dell'utenza, grazie all'impiego di differenti strutture e attrezzature.

La porzione settentrionale del parco sarà destinata all'**attività sportiva**, quella centrale accoglierà i **giochi dei più piccoli**, con nuova pavimentazione antitrauma, infine, lo spazio compreso tra lo spalto di via del Guasto e la piazza di nuova realizzazione offrirà ai **ragazzi** occasioni di aggregazione e socialità, anche con possibilità di praticare sport di squadra.

.

Tavola 05 Aree tematiche



Tav. 6: Il verde.

L'Isola Carolina è dotata di un patrimonio arboreo di età avanzata, caratterizzato dalla presenza di soli alberi ad alto fusto, e da un'elevata densità d'impianto. Queste peculiarità hanno in molti casi dato luogo ad uno sviluppo anomalo delle alberature che spesso presentano criticità strutturali e di conformazione.

L'obiettivo è quindi procedere a un'attenta manutenzione degli esemplari presenti, finalizzata alla riequilibratura delle strutture e alla prevenzione del rischio di schianto.

Sono previste nuove piantumazioni, in particolare l'integrazione delle alberature che compongono il doppio filare di ippocastani, la creazione di un nuovo filare in fregio alla pista ciclabile e la riqualificazione della scarpata adiacente via del Guasto con la messa a dimora di specie arbustive adatte al contesto ombreggiato.

Tavola 06 Gli alberi e il verde

- +15 alberi
lungo Viale Dalmazia
- +10 Ippocastani
nel circo



Grazie per l'attenzione.